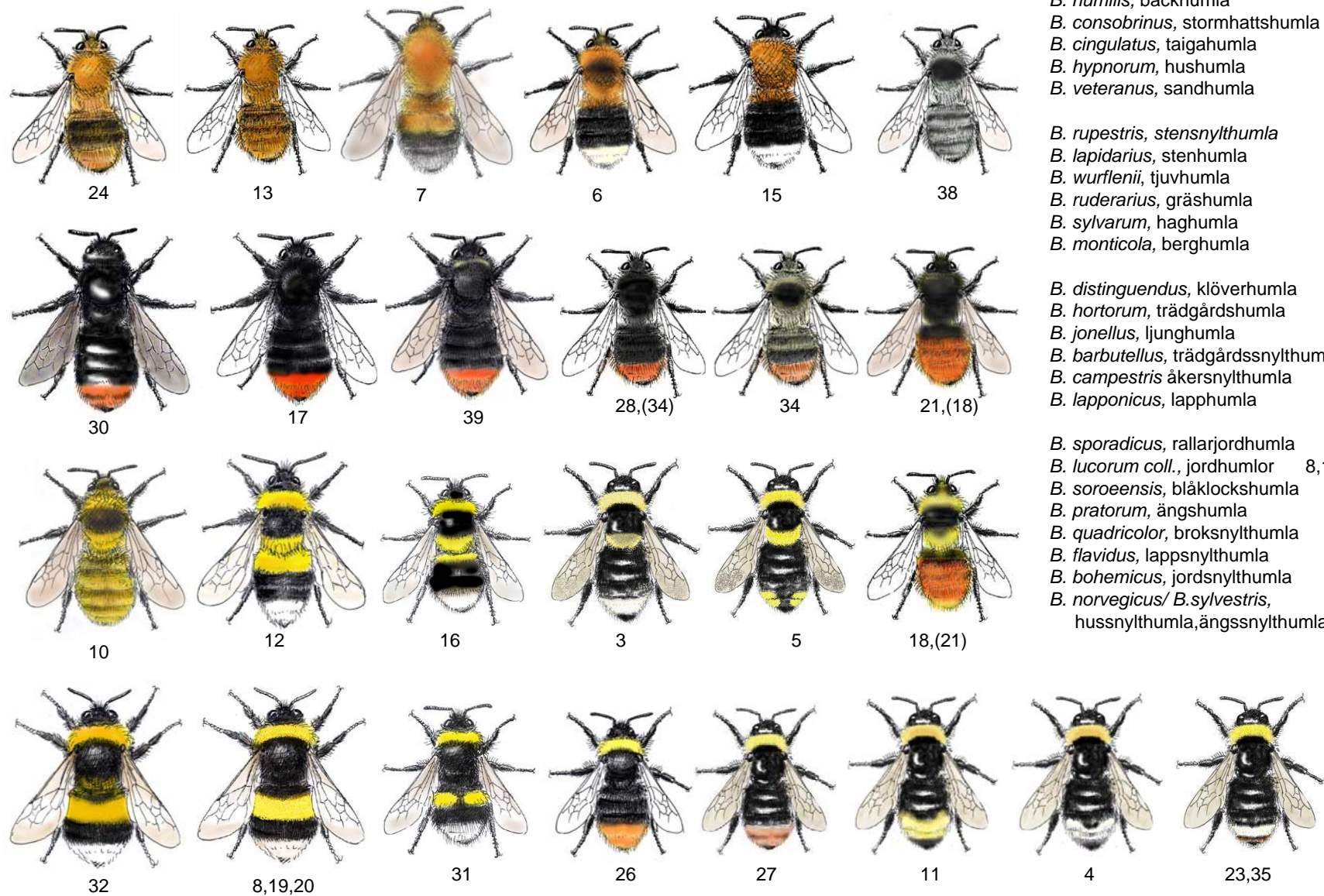


# Humlor (honor) i norrlandsterräng, boreala regionen



<b>Släktet <i>Bombus</i></b>	
<i>B. pascuorum</i> , åkerhumla	24
<i>B. humilis</i> , backhumla	13
<i>B. consobrinus</i> , stormhattshumla	7
<i>B. cingulatus</i> , taigahumla	6
<i>B. hypnorum</i> , hushumla	15
<i>B. veteranus</i> , sandhumla	38
<i>B. rupestris</i> , stensnylthumla	30
<i>B. lapidarius</i> , stenhumla	17
<i>B. wurflenii</i> , tjuvhumla	39
<i>B. ruderarius</i> , gråshumla	28
<i>B. sylvarum</i> , haghumla	34
<i>B. monticola</i> , berghumla	21
<i>B. distinguendus</i> , klöverhumla	10
<i>B. hortorum</i> , trädgårdshumla	12
<i>B. jonellus</i> , ljunghumla	16
<i>B. barbutellus</i> , trädgårdssnylthumla	3
<i>B. campestris</i> , åkersnylthumla	5
<i>B. lapponicus</i> , lapphumla	18
<i>B. sporadicus</i> , rallarjordhumla	32
<i>B. lucorum coll.</i> , jordhumlor	8,19,20
<i>B. soroeensis</i> , blåklockshumla	31
<i>B. pratorum</i> , ängshumla	26
<i>B. quadricolor</i> , broksnylthumla	27
<i>B. flavidus</i> , lappsnylthumla	11
<i>B. bohemicus</i> , jordsnylthumla	4
<i>B. norvegicus/ B. sylvestris</i> , hussnylthumla, ängssnylthumla	23,35